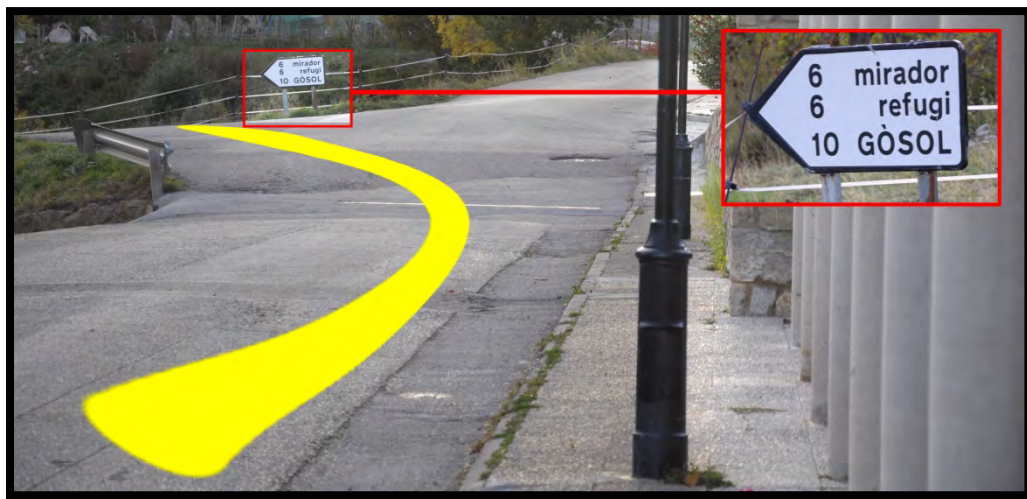


COM ARRIBAR a... / COMO LLEGAR a... / HOW TO GET to...

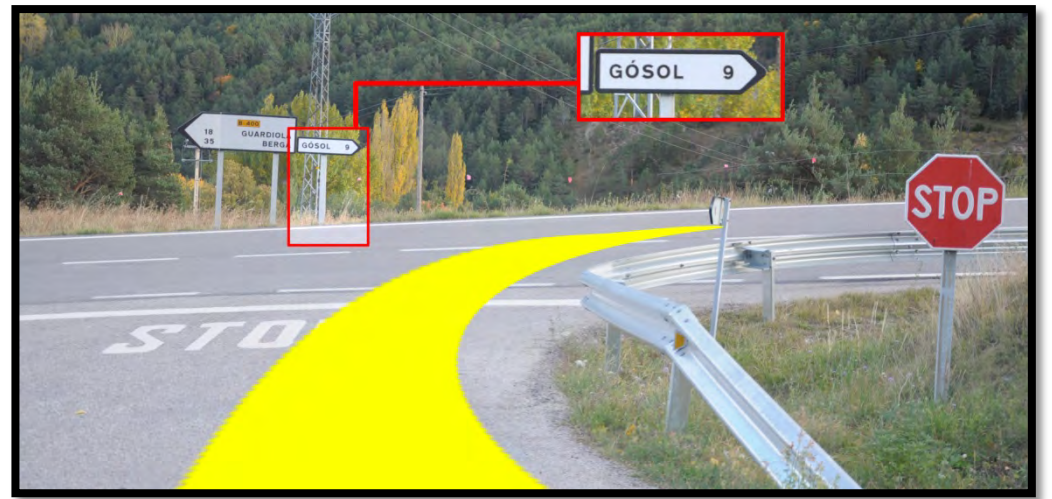
# El Parc d'Aventura de Palomera

(Pedraforca Parc Aventura)

Parc de Palomera (Pedraforca Parc Aventura), Font Freda i inici del camí a la Serra d'Ensija.  
Parque de aventura de Palomera (PPA), Font Freda i comienzo del camino a la Serra d'Ensija.  
Palomera Adventure Park (PPA), Font Freda and starting point to climb Serra d'Ensija.



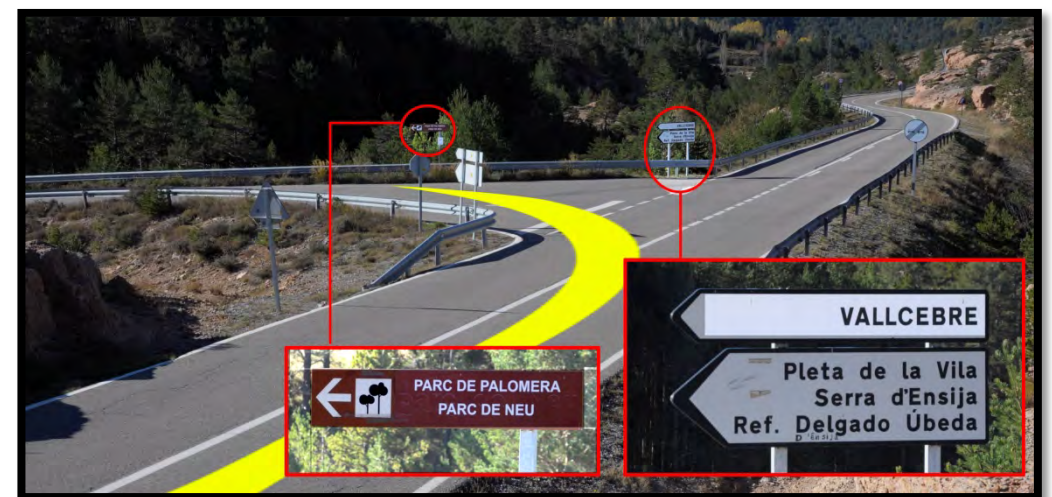
0,0 KM (Gósol)



0,4 KM (Gósol)



1,2 KM Aprox. (continuar en direcció Gósol)



2 KM Aprox. Coll de la Trapa (Direcció Vallcebre)



6,0 KM Aprox. Parc de Palomera (Pedraforca Parc Aventura)



Recepció i bar ([www.pedraforcaparcaventura.com](http://www.pedraforcaparcaventura.com) / 616 554 039)



7,0 KM Aprox. Camí Font Freda (a 5 min.) i zona d'aparcament



Font Freda. Camí al Refugi d'Ensija (D. Ubeda) ([www.feec.cat](http://www.feec.cat) / 680 795 617)